



车载 GPRS 定位终端

产品说明书

2020

使用本产品前请仔细阅读本说明书

目录

1、 产品外观	2
2、 产品介绍	2
3、 应用场景	2
4、 规格参数	3
5、 设备管理	4
6、 告警功能	4
7、 微信公众号	5
7.1 关注“远盛通信”公众号	5
7.2 绑定手机账号	5
7.3 扫描绑定设备	5
7.4 查看实时定位	6
7.5 历史轨迹查询	7
8、 联系方式	8
9、 免责声明	8
10、 更新历史	9

1、产品外观



外壳尺寸：56mm（长）*72mm（宽）*19mm（高）（不含出线）

2、产品介绍

VM1000-G 车载 GPRS 定位终端：支持 2G 自动拨号；支持 GPS/北斗双模定位，定位信息通过 2G 网络传输到后台进行综合管理；终端可内置锂电池，可供设备在无外接电源情况下持续工作约 2~6 小时；支持 IO 接口，可接入外部开关量报警设备。支持微信或 APP 客户端查看实时位置及历史轨迹。

3、应用场景

- 1) 银行信贷按揭车车辆应用方案
- 2) 校车 GPS 安全管理解决方案
- 3) 长途客运 GPS 解决方案
- 4) 出租车调度管理 GPS 解决方案

- 5) 公交车 GPS 调度方案
- 6) 租赁车辆 GPS 解决方案
- 7) 物流货运车 GPS 监控管理方案
- 8) 工程车、搅拌车车辆管理 GPS 解决方案
- 9) 危险品运输车车辆 GPS 解决方案
- 10) 快递邮政车车辆 GPS 解决方案

4、规格参数

产品型号/规格		GL-PW200
无线网络	网络类型	GPRS
外部接口	I/O 接口	1 个
	电源接口	1 个
	ACC 接口	1 个
报警输入	报警输入	支持 1 路报警输入
定位	定位类型	GPS/北斗双模
智能手机	手机 APP	QC 视频或远盛通信公众号
一般特性	工作温度	-10℃~+70℃
	工作湿度	0%~90%
	内置锂电池	可选内置 3.7V 200mAh/400mAh/600mAh/1200mAh 锂电池
	供电	5-30V 宽电压供电
	保险丝	1 个
	功率	≤3W
	尺寸(W×H×D)mm	56 X 72 X 19
	重量(g)	<200g (含电池)

5、设备管理

2G 定位终端设备在运行中会由于客观及主观环境的变化而产生问题或故障，客观环境如断电、断网、网络带宽等，主观环境即自身状态，如内存不足等，以及设备由于受到电的、热的、机械的负荷作用，以致可靠性逐渐降低。设备运行状态出现问题和故障，必须对这些设备的运行状态进行监测。

传统的检测方法是经常性的人工巡视、定期预防性检修，出现异常时只能逐个排查，设备在运行中由负责人员，凭外观现象、指示状态等进行判断，发现可能的异常，比较耗费时间。

在设备状态页面，可查询设备的状态，包括运营状态、电源状态、gps 状态、刷卡器状态等，便于及时了解前端车载设备状态并进行维护：

6、告警功能

（1）实时告警

当车辆断电、不按照运行轨迹行驶、或超出预设时速或者外部接入的报警设备发出报警时，会在监控客户端电脑屏幕右下角弹出报警提示框，并播放报警声音。

（2）历史告警

告警类型分为：硬盘错误、设备掉线、GPS 等告警类型，可根据设备和起始、终止时间等筛选条件查询告警信息。

7、微信公众号

7.1 关注“远盛通信”公众号

微信搜索“远盛通信”公众号，并关注。

< 远盛通讯

取消



远盛通信

山东远盛通信科技有限公司

是一家以联网为核心的工...

7.2 绑定手机账号

进入公众号以后，点击“我的设备”->“设备登录”，绑定账户。



7.3 扫描绑定设备

点击“我的设备”->“新增设备”，扫码绑定设备。

×

...

绑定设备

设备ID: 请输入设备id

🔍

密 码: 请输入密码

绑定

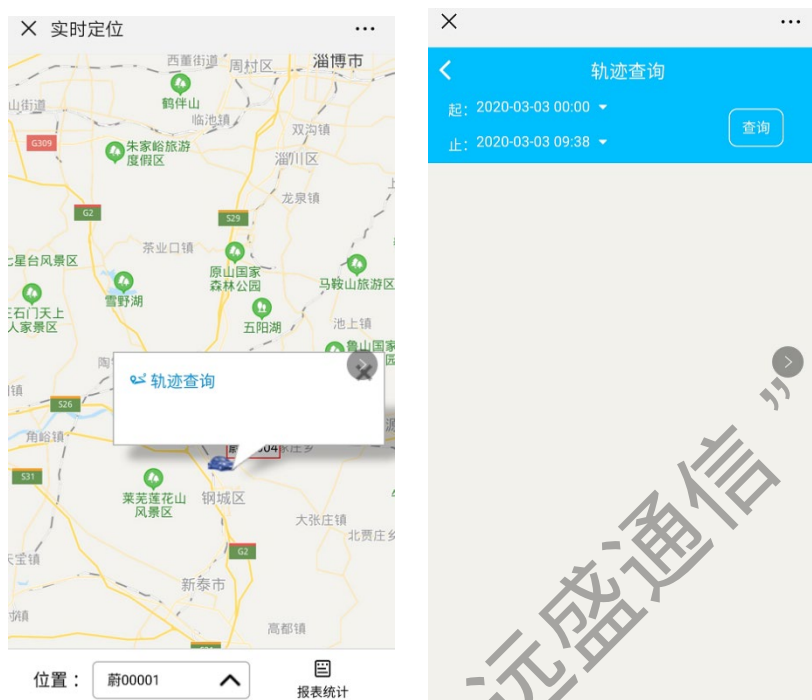
7.4 查看实时定位

选择下方设备列表，可选择要查看的具体设备。



7.5 历史轨迹查询

点击设备，“轨迹查询”，输入起止时间，查询轨迹。



8、联系方式

公司名称：山东远盛通信科技有限公司

公司地址：济南市高新区凤凰路 2116 号海信创智谷 2 号楼

售前咨询：13864080101

售后电话：0531-59723816

网址：www.sdyuansheng.cn

9、免责声明

本文档提供有关 车载 GPRS 定位终端 系列产品的信息，本文档未授予任何知识产权的许可，并未以明示或暗示，或以禁止发言或其它方式授予任何知识产权许可。除在其产品的销售条款和条件声明的责任之外，我公司概不承担任何其它责任。

我公司对本产品的销售和/或使用不作任何明示或暗示的担保，包括对产品的特定用途适用性，适销性或对任何专利权，版权或其它知识产权的侵权责任等均不作担保。本公司可能随时对产品规格及产品描述做出修改，恕不另行通知。

相关配置软件可进入我公司官网进行下载，或关注企业公众号“远盛通信”进行资料下载。



10、更新历史

版本号	修订内容	修订时间
V1.0.1	初始版本	2019 年 10 月
V1.0.2	增加公众号系统介绍	2020 年 4 月